

Van Boetzelaerstraat 41 II

1051 CZ Amsterdam

€ 1.400,00 per maand



River Makelaardij B.V.
Scheldestraat 26
1078 GK, AMSTERDAM
Tel: 020-6794809
E-mail: info@rivermakelaardij.nl
www.rivermakelaardij.nl

Omschrijving

English text below

In 2017 opgeknapt 3-kamer appartement (ca. 38 m²) op de 2e verdieping met een balkon.

Omgeving:

Gelegen in het geliefde stadsdeel Westerpark (Staatsliedenbuurt). Het Westerpark staat bekend om zijn exposities, festivals en markten. Uiteraard is hier ook de mogelijkheid om te genieten van diverse terrassen, cafés en restaurants. Kortom; een heerlijke omgeving om te wonen. Voor uw dagelijkse boodschappen kunt u terecht bij de Van Limburg Stirumstraat.

Bereikbaarheid:

Het appartement is goed bereikbaar met het openbaar vervoer en ook de diverse uitvalswegen zijn goed bereikbaar (S103) (S102).

Indeling:

Gemeenschappelijke entree op de begane grond.

Op de tweede verdieping bereikt u de entree van het appartement. De hal geeft u toegang tot de keuken, welke leidt naar de ruime en zonnige woonkamer met Frans balkon. Vanuit de woonkamer heeft u toegang tot een kleine kamer aan de voorzijde en een grote slaapkamer aan de achterzijde van het appartement. Vanuit hier kunt u het ruime balkon betreden. Via de hal bereikt u eveneens het separate toilet en de separate douche.

Bijzonderheden:

- Huursom € 1.400,- per maand;
- Servicekosten: € 30,- per maand;
- Beschikbaar per direct;
- Geen woningdelers;
- Geen huisdieren;
- Garantstelling wordt niet geaccepteerd;
- Minimale huurtermijn 25 maanden, daarna onbepaalde tijd;
- Waarborgsom: 2 maanden huur;
- Inkomenseis: het bruto maandinkomen dient minimaal 3,5 maal de bruto maandhuur te zijn;
- Eenmalige administratiekosten van € 250,-- die huurder aan verhuurder dient te betalen.

Toelichtingsclausule BBMI/NEN-2580:

De gebruiksoppervlakte is berekend conform de branche vastgestelde BBMI/NEN 2580- norm. De oppervlakte kan derhalve afwijken van vergelijkbare panden en/of oude referenties. Dit heeft vooral te maken met deze (nieuwe) rekenmethode. Koper verklaart voldoende te zijn geïnformeerd over de hiervoor bedoelde normering. Verkoper en diens makelaar doen hun uiterste best de juiste oppervlakte en inhoud te berekenen aan de hand van eigen metingen en dit zoveel mogelijk te ondersteunen door het plaatsen van plattegronden met maatvoering. Mocht de maatvoering onverhoopt niet (volledig) overeenkomstig de normering zijn vastgesteld, wordt dit door koper aanvaard. Koper is voldoende in de gelegenheid gesteld de maatvoering zelf te (laten) controleren. Verschillen in de opgegeven maat en grootte geven geen der partijen enig recht, zo ook niet op aanpassing van de koopsom. Verkoper en diens makelaar aanvaarden geen enkele aansprakelijkheid in deze.

ENGLISH

Renovated in 2017, 3-room apartment (approx. 38 m2) on the 2nd floor with a balcony.

Location:

Located in the popular Westerpark district (Staatsliedenbuurt). The Westerpark is known for its exhibitions, festivals and markets. Of course, there is also the opportunity to enjoy various terraces, cafes and restaurants. In short; a wonderful environment to live. For your daily shopping you can go to Van Limburg Stirumstraat.

Accessibility:

The apartment is easily accessible by public transport and the various highways are also easily accessible (S103) (S102).

Layout:

Communal entrance on the ground floor.

You reach the entrance of the apartment on the second floor. The hall gives you access to the kitchen, which leads to the spacious and sunny living room with French balcony. From the living room you have access to a small room at the front and a large bedroom at the rear of the apartment. From here you can enter the spacious balcony. Through the hall you can also reach the separate toilet and separate shower.

Particularities:

- Rent € 1,400 per month;
- Service costs: €30 per month;
- Available immediately;
- No home sharers;
- No pets;
- Guarantee is not accepted;
- Minimum rental period 25 months, then indefinitely;
- Deposit: 2 months rent;
- Income requirement: the gross monthly income must be at least 3.5 times the gross monthly rent;
- One-off administration costs of € 250 that the tenant must pay to the landlord.



Explanatory clause BBMI/NEN-2580:

The usable surface has been calculated in accordance with the industry-established BBMI/NEN 2580 standard. The surface area may therefore differ from comparable buildings and/or old references. This is mainly due to this (new) calculation method. The buyer declares that he has been sufficiently informed about the aforementioned standards. The seller and his broker do their utmost to calculate the correct surface area and volume based on their own measurements and to support this as much as possible by placing floor plans with dimensions. If the dimensions are not (completely) determined in accordance with the standards, this will be accepted by the buyer. The buyer has been given sufficient opportunity to check the dimensions himself. Differences in the specified size do not give either party any right, including to adjustment of the purchase price. The seller and his broker accept no liability in this regard.

**Van Boetzelaerstraat 41 II - 1051 CZ
Amsterdam**

**River Makelaardij B.V.
Scheldestraat 26
1078 GK, AMSTERDAM
Tel: 020-6794809
E-mail: info@rivermakelaardij.nl
www.rivermakelaardij.nl**

Kenmerken

Object gegevens	
Soort appartement	Tussenverdieping
Bouwperiode	1906-1930

Maten object	
Aantal kamers	3 kamers
Aantal slaapkamers	1 slaapkamer(s)
Inhoud woning	38 m ³
Gebruiksoppervlakte woonfunctie	38 m ²

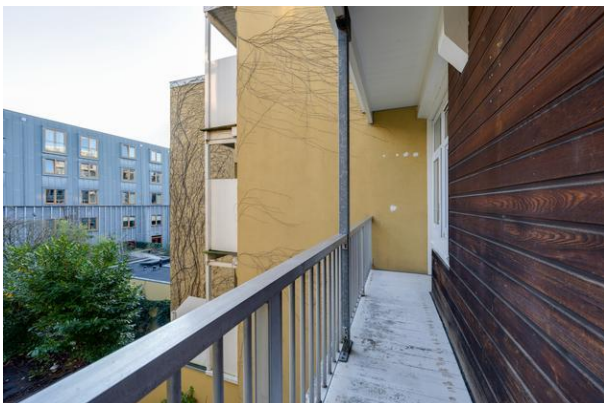
Details	
Ligging	Aan rustige weg, in woonwijk
Voorzieningen	Mechanische ventilatie

Energie	
Energielabel	E
Verwarming	C.V.-Ketel
Warmwater	C.V.-Ketel

Foto's



Foto's



**Van Boetzelaerstraat 41 II - 1051 CZ
Amsterdam**

**River Makelaardij B.V.
Scheldestraat 26
1078 GK, AMSTERDAM
Tel: 020-6794809
E-mail: info@rivermakelaardij.nl
www.rivermakelaardij.nl**

Foto's



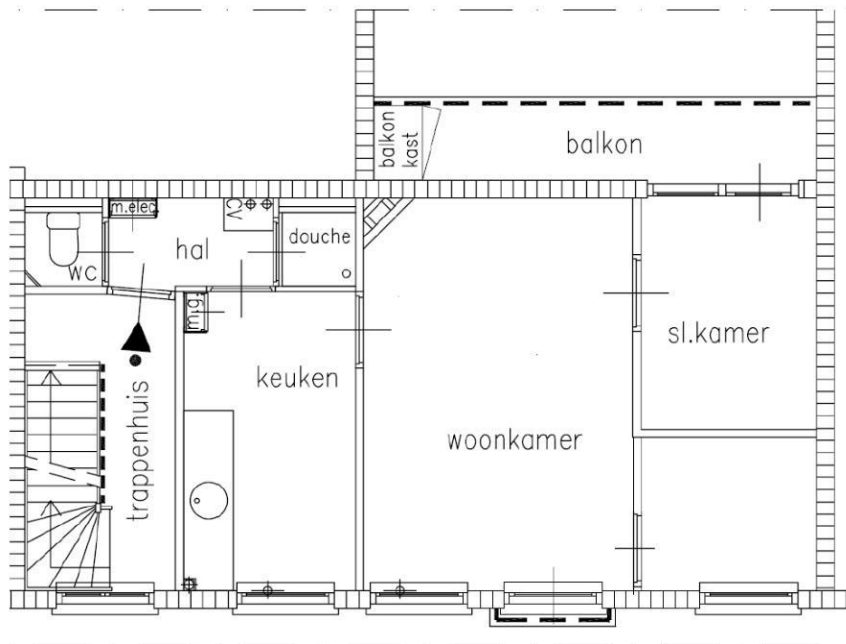
Foto's



**Van Boetzelaerstraat 41 II - 1051 CZ
Amsterdam**

**River Makelaardij B.V.
Scheldestraat 26
1078 GK, AMSTERDAM
Tel: 020-6794809
E-mail: info@rivermakelaardij.nl
www.rivermakelaardij.nl**

Plattegrond



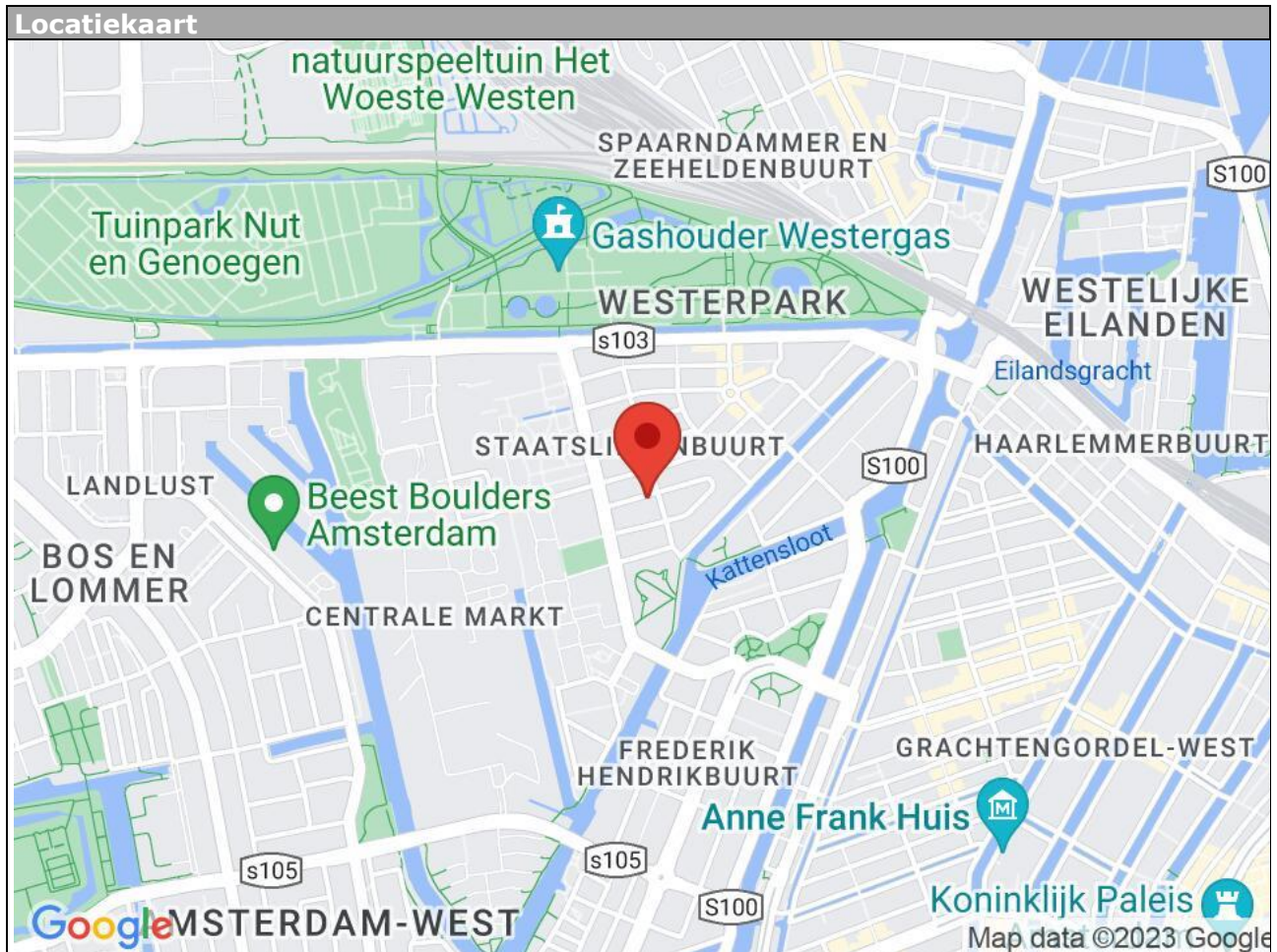
Van Boetzelaerstraat 41-2 te Amsterdam

Van Boetzelaerstraat 41 II - 1051 CZ
Amsterdam

River Makelaardij B.V.
Scheldestraat 26
1078 GK, AMSTERDAM
Tel: 020-6794809
E-mail: info@rivermakelaardij.nl
www.rivermakelaardij.nl

Locatie

Adres gegevens	
Adres	Van Boetzelaerstraat 41 II
Postcode / plaats	1051 CZ Amsterdam
Provincie	Noord-Holland



Van Boetzelaerstraat 41 II - 1051 CZ
Amsterdam

River Makelaardij B.V.
Scheldestraat 26
1078 GK, AMSTERDAM
Tel: 020-6794809
E-mail: info@rivermakelaardij.nl
www.rivermakelaardij.nl

Disclaimer:

Deze informatie is door ons met de nodige zorgvuldigheid samengesteld. Onzerzijds wordt echter geen enkele aansprakelijkheid aanvaard voor enige onvolledigheid, onjuistheid of anderszins, dan wel de gevolgen daarvan. Alle opgegeven maten en oppervlakten zijn indicatief. Hoewel wij de woning zorgvuldig hebben laten opmeten, wordt noch door River Makelaardij B.V., noch door de verkoper enige aansprakelijkheid aanvaard voor afwijkingen in de opgegeven maten. Koper verklaart in gelegenheid te zijn gesteld om de opgegeven maten te (laten) controleren. Koper heeft zijn eigen onderzoek plicht naar alle zaken die voor hem of haar van belang zijn. Met betrekking tot deze woning is de makelaar adviseur van verkoper. Wij adviseren u een deskundige (NVM-)makelaar in te schakelen die u begeleidt bij het aankoopproces. Indien u specifieke wensen heeft omtrent de woning, adviseren wij u deze tijdig kenbaar te maken aan uw aankopend makelaar en hiernaar zelfstandig onderzoek te (laten) doen. Indien u geen deskundige vertegenwoordiger inschakelt, acht u zich volgens de wet deskundige genoeg om alle zaken die van belang zijn te kunnen overzien. Van toepassing zijn de NVM voorwaarden.

Toelichtingsclausule BBMI/NEN-2580:

De gebruiksoppervlakte is berekend conform de branche vastgestelde BBMI/NEN 2580- norm. De oppervlakte kan derhalve afwijken van vergelijkbare panden en/of oude referenties. Dit heeft vooral te maken met deze (nieuwe) rekenmethode. Koper verklaart voldoende te zijn geïnformeerd over de hiervoor bedoelde normering. Verkoper en diens makelaar doen hun uiterste best de juiste oppervlakte en inhoud te berekenen aan de hand van eigen metingen en dit zoveel mogelijk te ondersteunen door het plaatsen van plattegronden met maatvoering. Mocht de maatvoering onverhoopt niet (volledig) overeenkomstig de normering zijn vastgesteld, wordt dit door koper aanvaard. Koper is voldoende in de gelegenheid gesteld de maatvoering zelf te (laten) controleren. Verschillen in de opgegeven maat en grootte geven geen der partijen enig recht, zo ook niet op aanpassing van de koopsom. Verkoper en diens makelaar aanvaarden geen enkele aansprakelijkheid in deze.

Rechtsgeldige huurovereenkomst pas ná ondertekening:

Een mondelinge overeenstemming tussen de particuliere verhuurder en de particuliere huurder is niet rechtsgeldig. Met andere woorden: er is geen huur. Er is pas sprake van een rechtsgeldige huur als de particuliere verhuurder en de particuliere huurder de huurovereenkomst hebben ondertekend. Dit vloeit voort uit artikel 7:2 Burgerlijk Wetboek. Een bevestiging van de mondelinge overeenstemming per e-mail of een toegestuurd concept van de huurovereenkomst wordt overigens niet gezien als een 'ondertekende huurovereenkomst'.



River Makelaardij B.V.
Scheldestraat 26
1078 GK, AMSTERDAM
T: 020-6794809
E: info@rivermakelaardij.nl
W: www.rivermakelaardij.nl

Full-Service Verkoop en Aankoop ondersteuning

*Team River Makelaardij B.V. biedt u Full-Service Aankoop en Verkoop ondersteuning.
Wilt u meer weten? Neem dan vrijblijvend contact met ons op.*

N.B. Kijkt u ook eens naar onze reviews op Google en Funda om een indruk te krijgen van onze dienstverlening!