

Slaakstraat 4 1
1078 BD Amsterdam

Huurprijs € 1.850,00 per maand

Omschrijving

English tekst below

Ruim gestoffeerd 4-kamer appartement van ca. 81m² op de eerste verdieping met balkon op het westen, om de hoek van de Amstelkade.

Omgeving

Dit appartement is gelegen in de geliefde Rivierenbuurt tussen de Churchill-laan en de Amstelkade in stadsdeel Zuid. Winkels, supermarkten en diverse leuke restaurants en café's zijn op loopafstand. De uitvalsweg A10 is bereikbaar binnen een paar minuten met de auto. Ook is er goede verbinding met openbaar vervoer; station Amsterdam Zuid/WTC, Rai en Amsterdam Amstel zijn om de hoek.

Indeling:

Via gemeenschappelijke trap bereikt u de woningentree op de eerste verdieping. De hal geeft toegang tot alle vertrekken. Aan de voorkant bevinden zich de grote slaapkamer met drie inbouwkasten en de woonkamer. De woonkamer staat in open verbinding met de eetkamer, deze ruimtes zijn te scheiden door schuifdeuren. Het balkon treft u aan de achterzijde van de woning. Deze is te bereiken vanuit de eetkamer en vanuit de keuken. De dichte keuken is voorzien van een 4-pits gas fornuis, koelvriescombinatie, recent vernieuwde vaatwasser en oven. Er is een separate toilet tegenover de badkamer. De badkamer is voorzien van ligbad met douche, wastafel, radiator en wasmachine. Via de badkamer bereikt u de tweede slaapkamer. Deze twee ruimtes zijn te scheiden middels een schuifdeur.

Bijzonderheden:

- Huurprijs: €1.850,- per maand exclusief G/W/L;
- Huurtermijn: maximaal 24 maanden;
- Waarborgsom: 2 maanden huur;
- Inkomenseis: het bruto maandinkomen dient minimaal 2,5 maal de bruto maandhuur te zijn;
- Geen huisdieren;
- Geen woningdelers;
- Beschikbaar per direct.

Toelichtingsclausule BBMI/NEN-2580:

De gebruiksoppervlakte is berekend conform de branche vastgestelde BBMI/NEN 2580- norm. De oppervlakte kan derhalve afwijken van vergelijkbare panden en/of oude referenties. Dit heeft vooral te maken met deze (nieuwe) rekenmethode. Koper verklaart voldoende te zijn geïnformeerd over de hiervoor bedoelde normering. Verkoper en diens makelaar doen hun uiterste best de juiste oppervlakte en inhoud te berekenen aan de hand van eigen metingen en dit zoveel mogelijk te ondersteunen door het plaatsen van plattegronden met maatvoering. Mocht de maatvoering onverhoopt niet (volledig) overeenkomstig de normering zijn vastgesteld, wordt dit door koper aanvaard. Koper is voldoende in de gelegenheid gesteld de maatvoering zelf te (laten) controleren. Verschillen in de opgegeven maat en grootte geven geen der partijen enig recht, zo ook niet op aanpassing van de koopsom. Verkoper en diens makelaar aanvaarden geen enkele aansprakelijkheid in deze.

ENGLISH

Spacious and upholstered 4-room apartment of approx. 81m² on the first floor with a west-facing balcony, around the corner of the Amstelkade.

Surrounding:

This apartment is located in the popular Rivierenbuurt between the Churchill-laan and the Amstelkade in the South district. Shops, supermarkets and several nice restaurants and cafes are within walking distance. The highway A10 can be reached within a few minutes by car. There is also a good connection with public transport; Amsterdam South/WTC station, Rai and Amsterdam Amstel are just around the corner.

Layout:

You reach the apartment entrance on the first floor via a communal staircase. The hall gives access to all rooms. At the front are the large bedroom with three fitted wardrobes and the living room. The living room is in open connection with the dining room, these two areas can be separated by sliding doors. The balcony is located at the rear of the house. The balcony is accessible from the dining room and from the kitchen. The closed kitchen is equipped with a 4-burner gas stove, fridge-freezer, new dishwasher and oven. There is a separate toilet opposite the bathroom. The bathroom has a bath with shower, sink, radiator and washing machine. Through the bathroom you reach the second bedroom. These two spaces can be separated by means of a sliding door.

Particularities:

- Rent: €1,850 per month excluding G/W/L;
- Rental term: maximum 24 months;
- Deposit: 2 months rent;
- Income requirement: the gross monthly income must be at least 2.5 times the gross monthly rent;
- No pets;
- No home sharers;
- Available immediately.

Explanatory clause BBMI/NEN-2580:

The usable surface has been calculated in accordance with the industry-established BBMI/NEN 2580 standard. The surface area may therefore differ from comparable buildings and/or old references. This is mainly due to this (new) calculation method. The buyer declares that he has been sufficiently informed about the aforementioned standards. The seller and his broker do their utmost to calculate the correct surface area and volume based on their own measurements and to support this as much as possible by placing floor plans with dimensions. If the dimensions are not (completely) determined in accordance with the standards, this will be accepted by the buyer. The buyer has been given sufficient opportunity to check the dimensions himself. Differences in the specified size do not give either party any right, including to adjustment of the purchase price. The seller and his broker accept no liability in this regard.

Kenmerken

Object gegevens	
Soort appartement	Tussenverdieping
Bouwjaar	1928

Maten object	
Aantal kamers	3 kamers
Aantal slaapkamers	2 slaapkamer(s)
Inhoud woning	278 m ³
Gebruiksoppervlakte woonfunctie	81 m ²
Woonkamer	40 m ²

Details	
Ligging	Aan rustige weg, in woonwijk

Energie	
Verwarming	C.V.-Ketel
Warmwater	C.V.-Ketel

Foto's



Foto's



Foto's



Foto's



Slaakstraat 4 1 - 1078 BD Amsterdam

River Makelaardij B.V.
Scheldestraat 26
1078 GK, AMSTERDAM
Tel: 020-6794809
E-mail: info@rivermakelaardij.nl
www.rivermakelaardij.nl

Plattegrond

Slaakstraat 4 I - Amsterdam
Eerste Verdieping

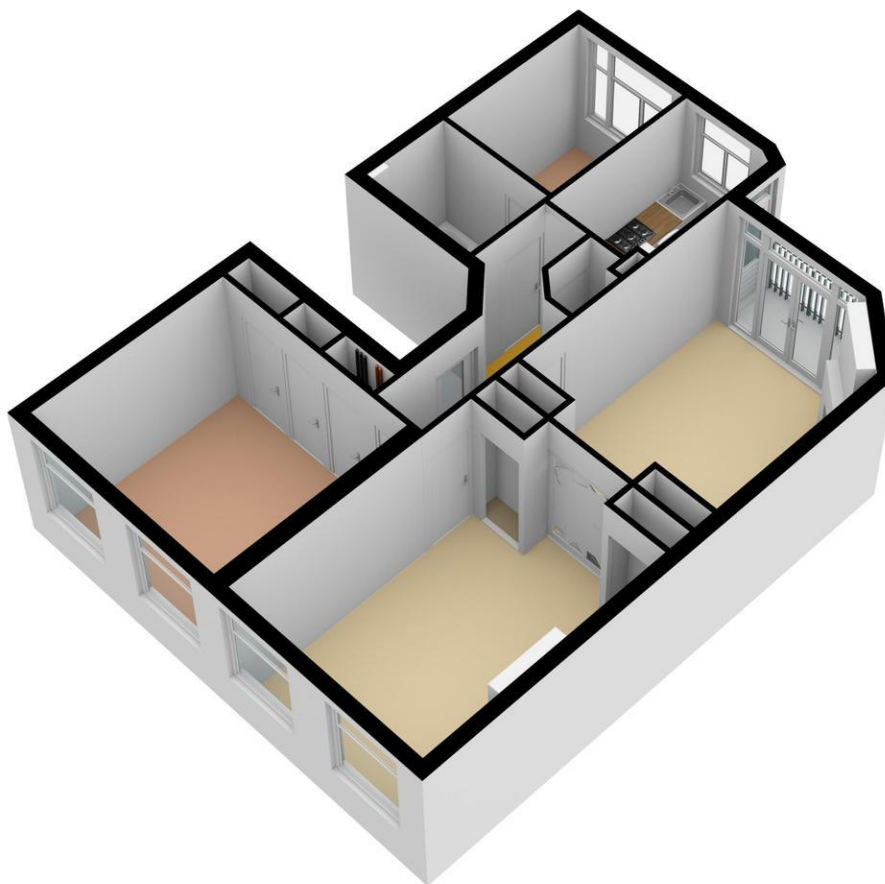


De plattegronden zijn geproduceerd voor promotionele doeleinden en ter indicatie.
Aan de plattegronden kunnen geen rechten worden ontleend
© www.objectenco.nl

Slaakstraat 4 1 - 1078 BD Amsterdam

River Makelaardij B.V.
Scheldestraat 26
1078 GK, AMSTERDAM
Tel: 020-6794809
E-mail: info@rivermakelaardij.nl
www.rivermakelaardij.nl

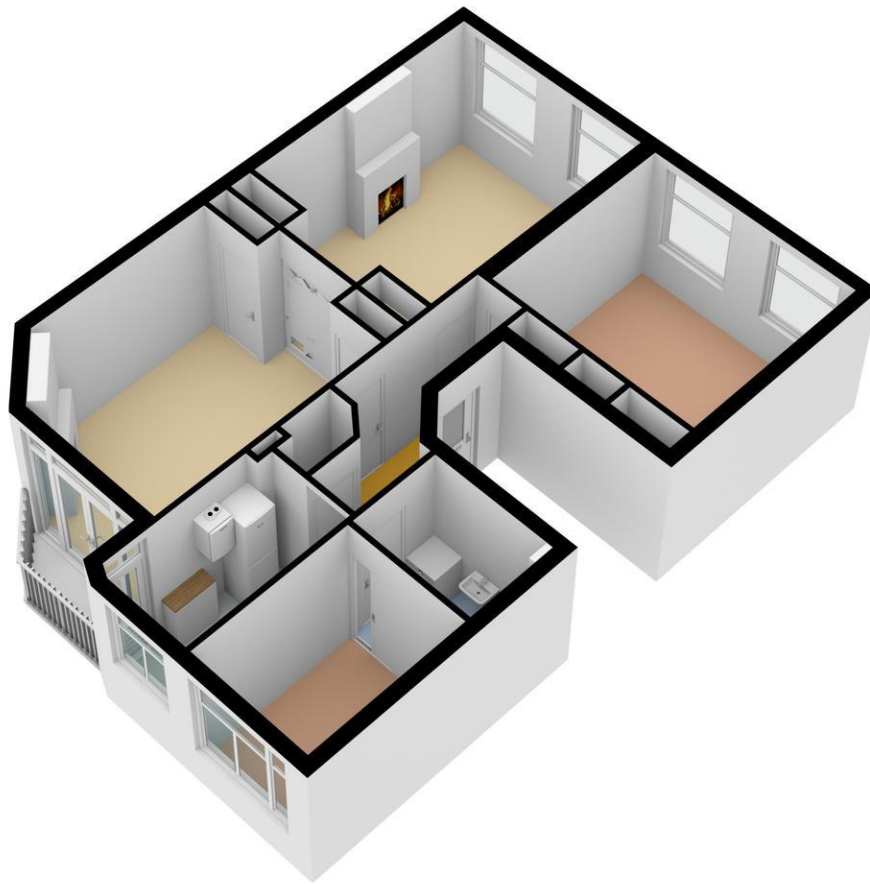
Plattegrond



Slaakstraat 4 1 - 1078 BD Amsterdam

River Makelaardij B.V.
Scheldestraat 26
1078 GK, AMSTERDAM
Tel: 020-6794809
E-mail: info@rivermakelaardij.nl
www.rivermakelaardij.nl

Plattegrond



Slaakstraat 4 1 - 1078 BD Amsterdam

River Makelaardij B.V.
Scheldestraat 26
1078 GK, AMSTERDAM
Tel: 020-6794809
E-mail: info@rivermakelaardij.nl
www.rivermakelaardij.nl

Kadastrale gegevens

Adres	Slaakstraat 4 1
Postcode / Plaats	1078 BD Amsterdam
Gemeente	Amsterdam
Sectie / Perceel	v / 10352
Soort	

Locatie

Adres gegevens	
Adres	Slaakstraat 4 1
Postcode / plaats	1078 BD Amsterdam
Provincie	Noord-Holland



Slaakstraat 4 1 - 1078 BD Amsterdam

River Makelaardij B.V.
Scheldestraat 26
1078 GK, AMSTERDAM
Tel: 020-6794809
E-mail: info@rivermakelaardij.nl
www.rivermakelaardij.nl

Disclaimer:

Deze informatie is door ons met de nodige zorgvuldigheid samengesteld. Onzerzijds wordt echter geen enkele aansprakelijkheid aanvaard voor enige onvolledigheid, onjuistheid of anderszins, dan wel de gevolgen daarvan. Alle opgegeven maten en oppervlakten zijn indicatief. Hoewel wij de woning zorgvuldig hebben laten opmeten, wordt noch door River Makelaardij B.V., noch door de verkoper enige aansprakelijkheid aanvaard voor afwijkingen in de opgegeven maten. Koper verklaart in gelegenheid te zijn gesteld om de opgegeven maten te (laten) controleren. Koper heeft zijn eigen onderzoek plicht naar alle zaken die voor hem of haar van belang zijn. Met betrekking tot deze woning is de makelaar adviseur van verkoper. Wij adviseren u een deskundige (NVM-)makelaar in te schakelen die u begeleidt bij het aankoopproces. Indien u specifieke wensen heeft omtrent de woning, adviseren wij u deze tijdig kenbaar te maken aan uw aankopend makelaar en hiernaar zelfstandig onderzoek te (laten) doen. Indien u geen deskundige vertegenwoordiger inschakelt, acht u zich volgens de wet deskundige genoeg om alle zaken die van belang zijn te kunnen overzien. Van toepassing zijn de NVM voorwaarden.

Toelichtingsclausule BBMI/NEN-2580:

De gebruiksoppervlakte is berekend conform de branche vastgestelde BBMI/NEN 2580- norm. De oppervlakte kan derhalve afwijken van vergelijkbare panden en/of oude referenties. Dit heeft vooral te maken met deze (nieuwe) rekenmethode. Koper verklaart voldoende te zijn geïnformeerd over de hiervoor bedoelde normering. Verkoper en diens makelaar doen hun uiterste best de juiste oppervlakte en inhoud te berekenen aan de hand van eigen metingen en dit zoveel mogelijk te ondersteunen door het plaatsen van plattegronden met maatvoering. Mocht de maatvoering onverhoopt niet (volledig) overeenkomstig de normering zijn vastgesteld, wordt dit door koper aanvaard. Koper is voldoende in de gelegenheid gesteld de maatvoering zelf te (laten) controleren. Verschillen in de opgegeven maat en grootte geven geen der partijen enig recht, zo ook niet op aanpassing van de koopsom. Verkoper en diens makelaar aanvaarden geen enkele aansprakelijkheid in deze.

Rechtsgeldige huurovereenkomst pas ná ondertekening:

Een mondelinge overeenstemming tussen de particuliere verhuurder en de particuliere huurder is niet rechtsgeldig. Met andere woorden: er is geen huur. Er is pas sprake van een rechtsgeldige huur als de particuliere verhuurder en de particuliere huurder de huurovereenkomst hebben ondertekend. Dit vloeit voort uit artikel 7:2 Burgerlijk Wetboek. Een bevestiging van de mondelinge overeenstemming per e-mail of een toegestuurd concept van de huurovereenkomst wordt overigens niet gezien als een 'ondertekende huurovereenkomst'.



River Makelaardij B.V.
Scheldestraat 26
1078 GK, AMSTERDAM
T: 020-6794809
E: info@rivermakelaardij.nl
W: www.rivermakelaardij.nl

Full-Service Verkoop en Aankoop ondersteuning

*Team River Makelaardij B.V. biedt u Full-Service Aankoop en Verkoop ondersteuning.
Wilt u meer weten? Neem dan vrijblijvend contact met ons op.*

N.B. Kijkt u ook eens naar onze reviews op Google en Funda om een indruk te krijgen van onze dienstverlening!